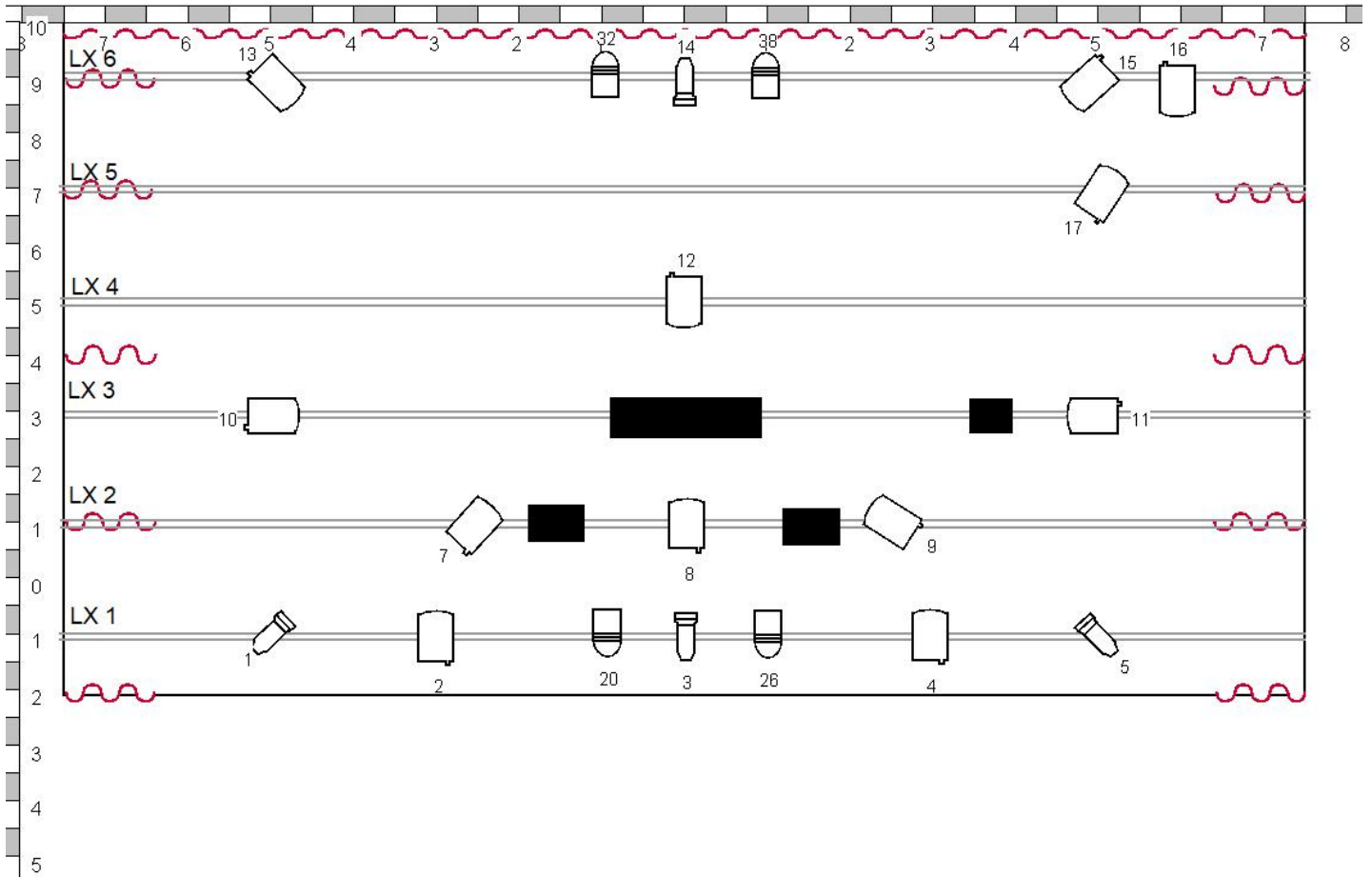
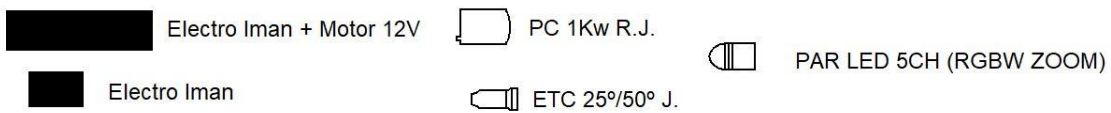


## PLANO DE ILUMINACIÓN



## LEYENDA



**El Sistema de electroimanes es propio de la compañía.  
El show esta programado en LT Piccolo 1**

## FICHA TÉCNICA : Archipiélago

Dirección Técnica: David Lainez 669796347

**TRANSPORTE:** Wolsvagen LT 35 matricula 4382drx. Importante reservar aparcamiento para carga y descarga.

### Espacio escénico:

Tipo de espacio escénico:	Indiferente:	Cubierto: <b>X</b>	Descubierto: <b>X</b> <b>Oscuro o noche</b>	<b>CAMERINOS</b>	
Disposición escenario:	Italiana: <b>X</b>	Circular:	Anfiteatro:	Otra:	Nº de personas: <b>4</b>
Dimensiones escenario:	Anchura: <b>8m</b>	Fondo: <b>8m</b>	Altura: <b>7m</b>	Camerinos:	<b>2</b>
<b>Las dimensiones son las mínimas 6x6x 6</b>					
Varas electrificadas:	<b>4 – (contra y frontal)</b>		Calles:	segunda	

### Iluminación:

Mesa de control (descripción) <b>MESA PROGRAMABLE</b>	Nº de canales: <b>32</b>				
Equipo de regulación (dimers): <b>32 CANALES</b>					
Potencia mínima total:	Situación de la mesa:		<b>Cabina - junto a la de sonido</b>		
<b>PROYECTORES</b>					
<b>RECORTES</b>	<b>4</b>	<b>1000 W / 575 W</b>			
<b>Plano Convexo (PC)</b>	<b>12</b>	<b>1000 W / 650 W</b>		<b>14 viseras</b>	
<b>PAR Led</b>	<b>4</b>				
Nº de circuitos o alargos:	<b>16 (Dimerizados) / 4 Directos</b>		Nº schucos:		
Otros: <b>Guardias en hombros</b>					

### Sonido:

Características de la mesa: <b>Mínimo 8 CANALES - 1 Aux.</b>							
Situación de la mesa:	<b>Cabina - junto a la de luces</b>		Potencia Total PA: <b>la necesaria para la sala</b>				
Monitores:	<b>si</b>	C.D player:	<b>no</b>	Inalámbricos:	<b>3 - aporta la compañía</b>	Cableado:	<b>El necesario</b>
Otros:							

Si la sala no dispone de cabina, el técnico se instalará en una mesa donde la sala le permita una mejor visibilidad del escenario.

### Maquinaria:

Aforado:	<b>negro - minimo 4 patas y telón de fondo</b>	Suelo:	<b>Linoleo danza negro</b>
----------	------------------------------------------------	--------	----------------------------

## Tiempos de carga y descarga y necesidad de personal

TIEMPOS ESTIMADOS		PERSONAL DE MONTAJE Y DESMONTAJE			
Descarga:	<b>40 MIN</b>	Personal necesario:	<b>1</b>	nº que aporta la Compañía:	<b>1</b>
Montaje:	<b>4 HORAS</b>	Maquinistas:nº necesario:	<b>1</b>	nº que aporta la Compañía:	<b>1</b>
		Electricos:nº necesario:	<b>1</b>	nº que aporta la Compañía:	<b>1</b>
		Utileros:nº necesario:		nº que aporta la Compañía:	
Duración de la Función	<b>55 MIN</b>				
Desmontaje	<b>90 MIN</b>	Maquinistas:nº necesario:	<b>1</b>	nº que aporta la Compañía:	<b>1</b>
		Electricos:nº necesario:	<b>1</b>	nº que aporta la Compañía:	<b>1</b>
		Utileros:nº necesario:		nº que aporta la Compañía:	
Carga	<b>40 MIN</b>	Personal necesario:	<b>1</b>	nº que aporta la Compañía:	<b>1</b>

### OTRAS OBSERVACIONES:

**La compañía dispone de todo el material necesario para el montaje del espectáculo en espacios donde no se cuente con dotación técnica o donde sea insuficiente.**

**En esos casos deberá ser solicitado y pactado individualmente con anterioridad a la contratación.**

**Si no ha habido una referencia concreta a esa necesidad se entiende que el espacio cuenta con todo el material reflejado en esta ficha técnica y que esta disponible para su uso.**